

Gr.flate=81,4 +Repos=2,6= 84 kvm for BYA

BRA 70,4 + 73,6 + 73,6= 217,6

— 202
 — 201
 — 200
 — 199
 — 198
 — 197
 — 196
 — 195
 — 194
 — 193
 — 192
 — 191
 — 190

Sh=193,1

Eks Terreng

192

NORD

193

E-1-1

Eks bolig

Eks bolig

SYD

202 — Eksponert kjeller:
 201 — $2,4+3,5+5,2+9.1=20,2$
 — ^{wv}Omkrets:
 200 — $2x(7,0+11,4)=36,8$
 199 — Avstand ned til gj oppf terr:
 $20,2/36,8= 0,55$
 198 —
 197 — Gj.snitt koter for eksisterende terreng
 $192,8+192,4+192,3 \quad 192,8= 770,3/4=$
 $192,57$
 196 — Gj.planert terreng= $193,1-0,55=192,55$
 Det er altså ikke foretatt noen endringer
 som medfører at huset er blitt høyere enn
 det topografien forutsetter.
 195 —
 194 —
 193 — Sh=193,1
 192 —
 191 —
 190 —

Topp gr mur
 nabohus

Nabogrense

Eks Terreng

192

193

8550

6450

3000

600

4,0

4,85

3,5

59/24 og 518 Krossveien 1

MÅL 1:100

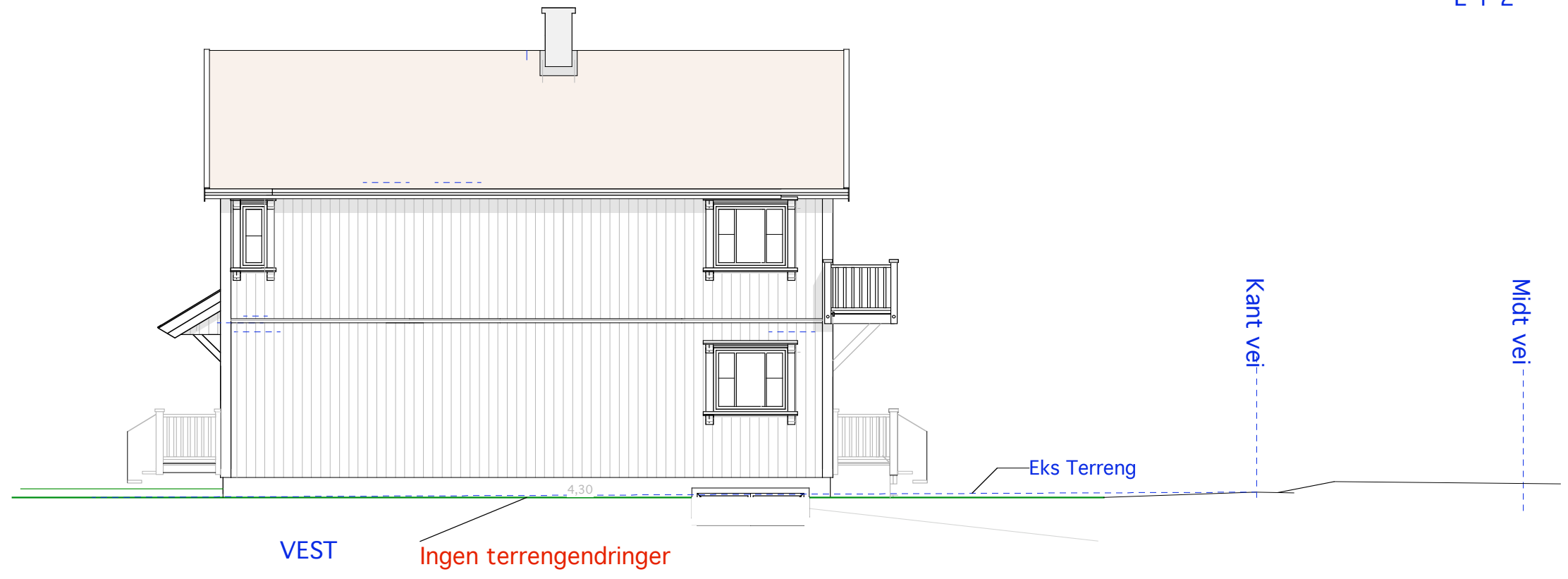
Tiltakshaver:

12-06-10 02-10-10

Siv.ark. Nils Haugrud.
 Øvre Slottsgt. 12, 0157 Oslo
 Tlf 22424293 Fax 22332026

202 —
201 —
200 —
199 —
198 —
197 —
196 —
195 —
194 —
193 —
192 —
191 —
190 —

Sh=193,1



VEST

Ingen terrengendringer

Eks Terreng

Kant vei

Midt vei

202 —
201 —
200 —
199 —
198 —
197 —
196 —
195 —
194 —
193 —
192 —
191 —
190 —

Sh=193,1

Midt vei
Kant vei

Eks Terreng

Ingen terrengendringer

ØST

