

Beregning av gjennomsnittl planert terreng

Synlig kjellervegg:

$\emptyset = 8,0 + V = 2,3 \quad N = 2,0 \quad S = 2,2 \quad \text{SUM} = 14,50$

Byggets omkrets er $2(6,9 + 11,4) = 36,6$

Avstand fra topp grunnmur til gj. oppf. terr er: $14,50 / 36,6 = 0,396 \text{ m}$

Dvs 0,4 meter

$Sh = 116,20 - 0,4 = 115,80$ er gj snitt planert terreng etter utbygging

Gj snitt oppr terreng

HJØRNER NV = 115,4 NØ = 116,2

SV = 115,3 SØ = 116,3

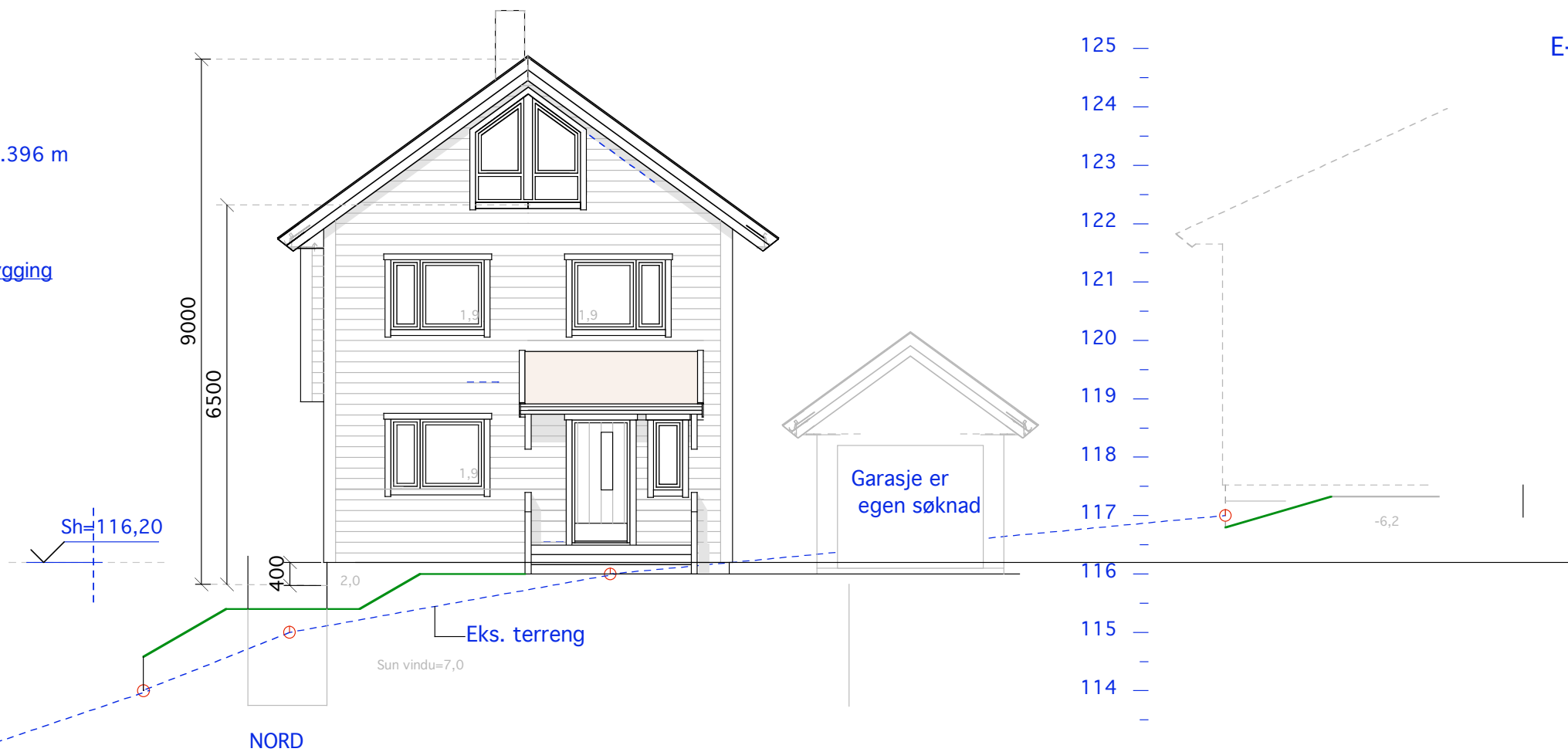
HJØRNER NØ = 115,3 NV = 116,3

SØ = 115,4 SV = 116,2

Sum = $463,2 / 4 = 115,8$ Dvs

Gj snitt cotehøyde = 115,8 for opprinnelig terreng

E-1.2



123/336

Nordalveien 20

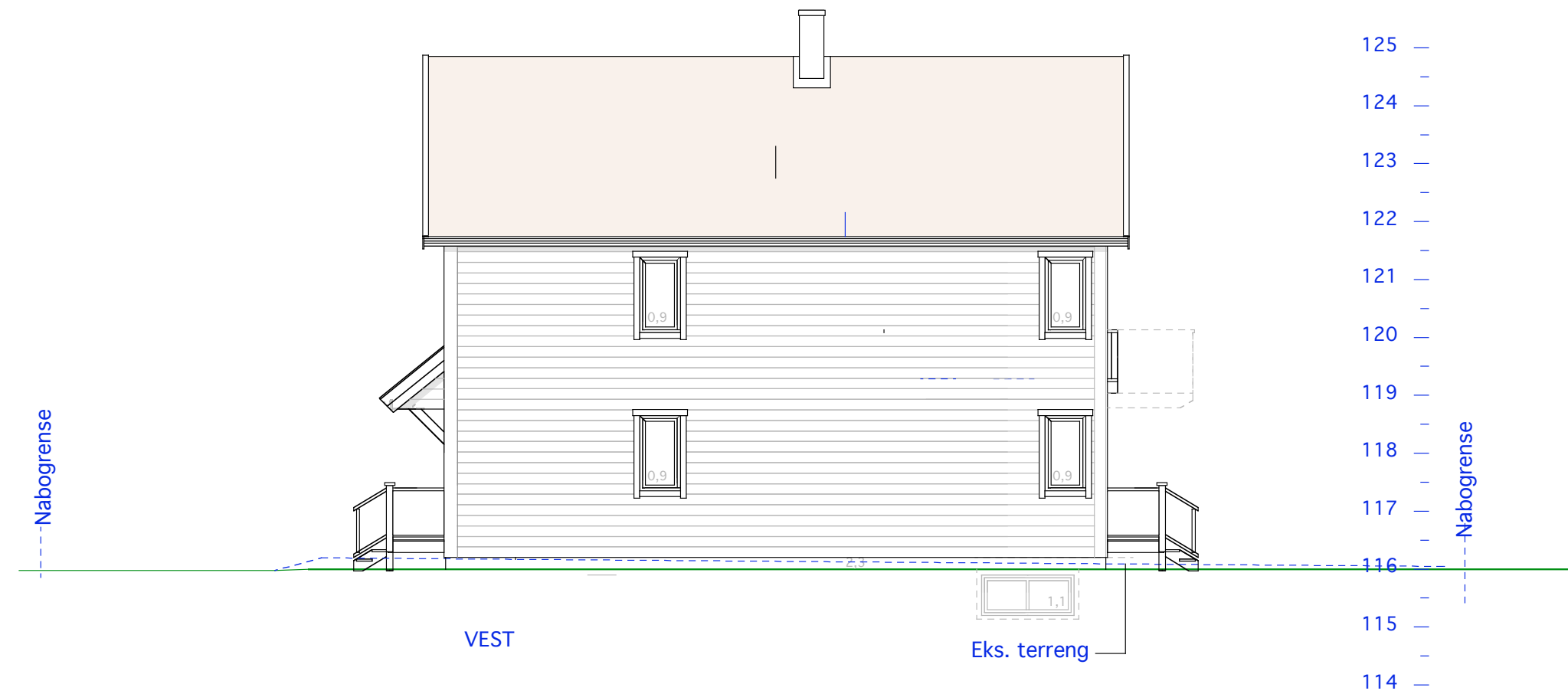
Mål: 1:100

Dato: 30-01-11

TILTAKSHAVER

Dato: 26-10-11

Siv.ark. Nils Haugrud,
Øvre Slottsgt 12, 0157 Oslo
Tlf: 22424293



123/336

Nordalveien 20

Mål: 1:100
Dato: 30-01-11

TILTAKSHAVER
Dato: 26-10-11

Siv.ark. Nils Haugrud,
Øvre Slottsgt 12, 0157 Oslo
Tlf: 22424293